

POLTRONE / RELAX / DESIGN



KAPPA COLLECC TION 2019



khome
easy living

www.ksphome.it

is a trademark of  **KSP**[®]



KAPPA COLLEC TION 2019

k-home, tra design e relax

Una fusione di forme, colori, esperienze e ricerche. La perfetta alchimia fra l'interior design e le esigenze di relax. La nuova collezione K-Home è l'inizio di un nuovo viaggio, che parte dalle tecniche e dalla venticinquennale esperienza di KSP e abbraccia l'essenziale linearità del design d'interni contemporaneo.

***K-home, between design and relax.** A fusion of shapes, colours, experiences and research. The perfect alchemy between interior design and relax needs. The new K-Home collection is the beginning of a new journey that starts from the twentyfive-years KSP experience and technique, embracing the essential linearity of contemporary interior design.*

una lunga storia
con il cuore italiano

Passione, storia e innovazione



K-Home nasce dall'esperienza di KSP Italia.
Una venticinquennale storia in una terra privilegiata,
l'Umbria, distesa verde cesellata di piccoli borghi
che da secoli ospitano laboriosi artigiani.

Su queste profonde radici si fonda il nostro operato:
in ogni prodotto, infatti, ci impegniamo a rendere attuali
i valori antichi di cura, rispetto e sapienza nel fare.
La persona è al centro di ogni nostra progettazione e,
come le esigenze e le necessità della quotidianità
cambiano, così anche noi evolviamo per fornire un prodotto
che sia sempre funzionale, tecnologico e bello.

Passion, history and innovation *a long history with an italian heart*

*K-Home born from the experience of Ksp Italia.
A twenty-five history in a privileged land, Umbria, green expanse chiseled of
small villages that from centuries has been the home of hard-working artisans.
On these deep roots it is based our work: in every product, in fact,
we aim at actualizing the ancient values of care, respect and ability to do.
People are the center of every our planning, and as the needs and
requirements change, We change as well to offer a product that
is always functional, technological and beautiful.*

k-home, design
made in Italy

In viaggio tra artigianalità e tecnologia



Dalla continua ricerca sulle esigenze e necessità per il riposo, abbiamo creato K-Home. Questa linea di poltrone relax Made in Italy è caratterizzata da elementi di design che si ispirano all'arte e all'architettura attingendo a piene mani sia dal passato che da visioni di futuro.

I tratti della struttura ben si abbinano ai tessuti scelti per le sedute: morbidi o iper resistenti, naturali o lavabili, in colori accesi o minimali. Le poltrone K-Home sono ideali per essere vissute in ogni momento della giornata: grazie alla tecnologia Lift/Relax/Bed consentono di accompagnare i movimenti quando ci si siede e ci si alza e, guidate dal telecomando, forniscono tutto il comfort di schienale e poggiatesta da posizionare secondo il proprio desiderio di relax.

Travelling between craftsmanship and technology *k-home, design made in Italy*

From the constant research on relaxation needs and requirements, We created K-Home. This line of Made in Italy armchairs is characterized by design elements inspired to art and architecture that draws fully both from the past and from future visions. The features of the structure matches well with the fabrics chosen for the seats: soft and iper-resistant, natural or washable, in bright or minimal colors. K-Home armchairs are ideal to be lived in every moment of the day: thanks to the technology Lift-Relax-Bed which makes it easier to move when the user sits or stands up and, guided from the remote control, gives the maximum relaxation of the backrest and the headrest following one's desire of relaxation.



Design dinamico

Kappa 59 consente un'estrema **libertà di movimento**, grazie ad una nuova tecnologia a tre motori che consente un'ulteriore possibilità di reclinazione del poggiatesta che garantisce un relax totale e confortevole. La funzionale bellezza di un **design artigianale** tutto **italiano**, la qualità offerta da un reparto ricerca e sviluppo in continuo movimento, la garanzia di un marchio con oltre 25 anni d'esperienza.

dynamic design

Kappa 59 allows an extreme **freedom of movement**, thanks to a new technology with three motors that allows a further possibility of reclinacion of the headrest that guarantees a full and comfortable relaxation. The functional beauty of **an Italian design**, the quality offered by a research and development department in continuous flow, the guarantee of a brand with over 25 years of experience.



K59 - Caratteristiche

- Struttura in ferro e legno
- Imbottitura in poliuretano espanso indeformabile a densità differenziata
- Meccanica 3 motori con funzioni Lift / Relax / Comfort
- **Poggiatesta regolabile elettronicamente**
- Tessuto di qualità con alta resistenza all'usura
- Roller di serie

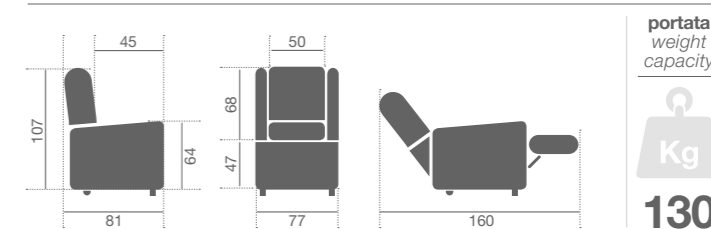
K59 - Features

- Iron and wood structure
- Padding in non-deformable polyurethane foam with differentiated density
- 3-engine mechanics with Lift/relax/Comfort functions
- **Headrest electronically adjustable**
- Quality fabric with high wear resistance
- Standard Roller system

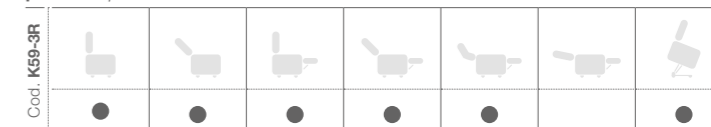


Roller

dimensioni dimensions



posizioni positions



Cod. K59-3R

K 20

L'eleganza
dell'essenziale
the elegance of the essential

Kappa 20 e Kappa 10, le poltrone sorelle, amano la **raffinatezza**.

Dall'aspetto essenziale o con eleganti impunture capitoné sullo schienale, si distinguono per il loro stile versatile, adatto anche agli ambienti più moderni. Si aggiunge un tocco di carattere conferito dai rivestimenti colorati.

Kappa 20 and Kappa 10, the armchairs sisters, **love the refinement**. With a basic aspect or with elegant capitoné stitching on the backrest, stand out for their versatile style, even suitable for the most modern environments. A touch of character is added given by the colored cover.

K 10

K10 - Caratteristiche

- Struttura in ferro e legno
- Imbottitura in poliuretano espanso indeformabile a densità differenziata
- Meccanica 2 motori con funzioni Lift / Relax / Bed
- Tessuto di qualità con alta resistenza all'usura

K10 - Features

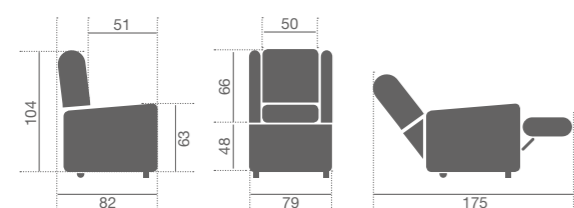
- Iron and wood structure
- Padding in non-deformable polyurethane foam with differentiated density
- 2-engine mechanics with Lift/relax/Bed functions
- Quality fabric with high wear resistance


K20 - Caratteristiche

- Struttura in ferro e legno
- Imbottitura in poliuretano espanso indeformabile a densità differenziata
- Meccanica 2 motori con funzioni Lift / Relax / Bed
- Tessuto di qualità con alta resistenza all'usura

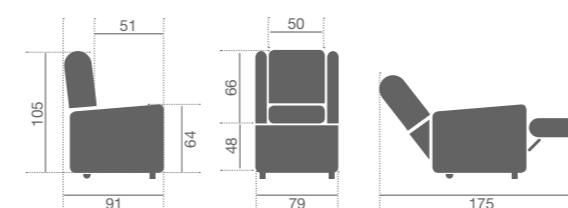
K20 - Features

- Iron and wood structure
- Padding in non-deformable polyurethane foam with differentiated density
- 2-engine mechanics with Lift/relax/Bed functions
- Quality fabric with high wear resistance

**dimensioni dimensions**

portata weight capacity

130
posizioni positions

Cod. K10-2							
	●	●	●	●	●	●	●
Cod. K10-2R							
	●	●	●	●	●	●	●

dimensioni dimensions

portata weight capacity

130
posizioni positions

Cod. K20-2							
	●	●	●	●	●	●	●
Cod. K20-2R							
	●	●	●	●	●	●	●



K30



il comfort
ogni giorno
daily comfort

Linee morbide e comfort quotidiano rendono la poltrona **Kappa 30** la compagna ideale per momenti di riposo piacevolmente trascorsi leggendo un libro o lasciandosi cullare grazie al sostegno di schienale e poggiatesta.

Soft shapes and daily comfort make **Kappa 30** the ideal friend for moments' rest pleasantly spent reading a book or being cradled thanks to the backrest and the leg rest sustain.

KAPPA

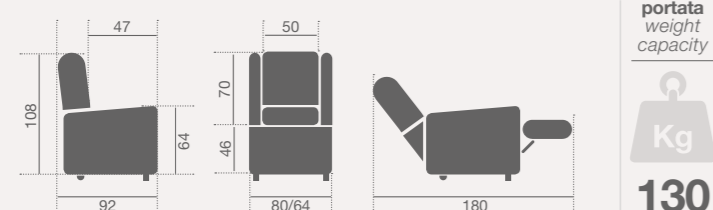
SOFA

K30 - Caratteristiche

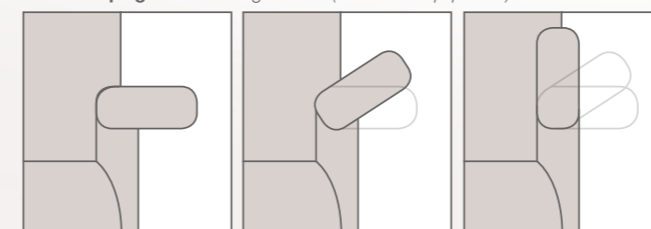
- Struttura in ferro e legno
- Imbottitura in poliuretano espanso indeformabile a densità differenziata
- Meccanica 2 motori con funzioni Lift / Relax / Bed
- Tessuto di qualità con alta resistenza all'usura
- Braccioli pieghevoli ideali per passaggi stretti
- Roller di serie
- **Disponibile in versione omologata ignifuga** solo in ecopelle

K30 - Features

- Iron and wood structure
- Padding in non-deformable polyurethane foam with differentiated density
- 2-engine mechanics with Lift/relax/Bed functions
- Quality fabric with high wear resistance
- Folding armrest ideal for narrow passages
- Standard Roller system
- **Available approved version fire retardant** eco leather only


dimensioni dimensions

posizioni positions

Cod. K30-2R	●	●	●	●	●	●	●
Cod. K30-2IR	●	●	●	●	●	●	●

bracciolo pieghevole folding armres (standard equipment)


Comfort quotidiano

Le forme sinuose di **Kappa 65** assicurano una seduta confortevole ed avvolgente capace di accompagnare i movimenti in tutte le fasi del relax.

La sua anima con molle greche lavora per conferire alla poltrona un comfort che dura nel tempo.

daily comfort

*The sinuous shapes of **Kappa 65** ensure a comfortable and bucket seat able to facilitate the movements in every relaxation phase.*

K65 - Caratteristiche

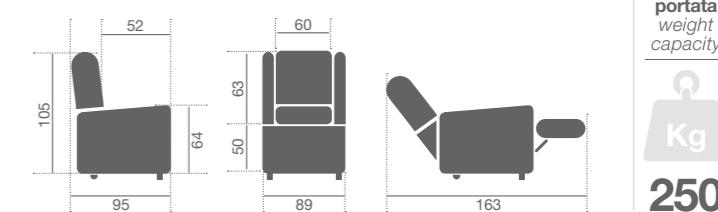
- Struttura in ferro e legno
- Imbottitura in poliuretano espanso indeformabile a densità differenziata
- Meccanica rinforzata a 3 motori con funzioni Lift / Relax
- Tessuto di qualità con alta resistenza all'usura
- Seduta maggiorata per garantire maggiore comfort

K65 - Features

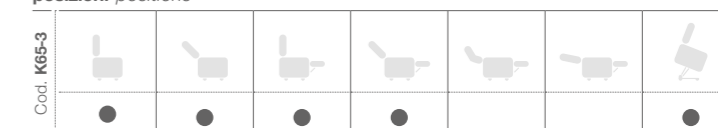
- Iron and wood structure
- Padding in non-deformable polyurethane foam with differentiated density
- 3-engine mechanics with Lift/Relax functions
- Quality fabric with high wear resistance
- Increased seat for greater comfort



dimensioni dimensions



posizioni positions





K

06



forme
in equilibrio
balanced shapes

I tratti di **Kappa 05** e **Kappa 06** sono il risultato di un approccio estetico in cui volumi e dettagli si mescolano armonicamente alle funzioni dedicate al relax. Comfort garantito anche nella posizione letto senza perdere il **design equilibrato** che le contraddistingue.

*The stretches of **Kappa 05 and Kappa 06** are the result of an esthetical approach which volumes and details mix in harmony with the functions dedicated to the relaxation. The comfort is guaranteed even in bed position without losing **the balanced design** for which they stand out.*

05

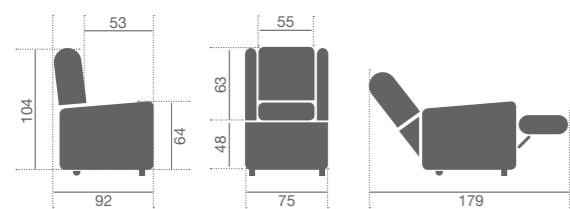


K05 - Caratteristiche

- Struttura in ferro e legno
- Imbottitura in poliuretano espanso indeformabile a densità differenziata
- Meccanica 2 motori con funzioni Lift / Relax
- Tessuto di qualità con alta resistenza all'usura
- Sollevamento parallelo dal pavimento di circa 15 cm per agevolare l'avvicinamento al tavolo (funzione **Eleva**)
- Disponibile nella versione con bracciolo estraibile (Cod. **KBE**)

K05 - Features

- Iron and wood structure
- Padding in non-deformable polyurethane foam with differentiated density
- 2-engine mechanics with Lift/Relax functions
- Quality fabric with high wear resistance
- Lifting parallel to the floor for about 15 cm to facilitate the moving closer to a table (**Eleva** function)
- Available in the version with removable armrest (Cod. **KBE**)


dimensioni dimensions

portata weight capacity
130
posizioni positions

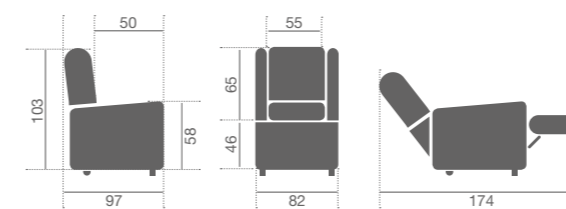
Cod. K05-2							
	●	●	●	●	●	●	●
Cod. K05-2R							
	●	●	●	●	●	●	●

K06 - Caratteristiche

- Struttura in ferro e legno
- Imbottitura in poliuretano espanso indeformabile a densità differenziata
- Meccanica 2 motori con funzioni Lift / Relax
- Tessuto di qualità con alta resistenza all'usura
- Sollevamento parallelo dal pavimento di circa 15 cm per agevolare l'avvicinamento al tavolo (funzione **Eleva**)

K06 - Features

- Iron and wood structure
- Padding in non-deformable polyurethane foam with differentiated density
- 2-engine mechanics with Lift/Relax functions
- Quality fabric with high wear resistance
- Lifting parallel to the floor for about 15 cm to facilitate the moving closer to a table (**Eleva** function)


dimensioni dimensions

portata weight capacity
130
posizioni positions

Cod. K06-2							
	●	●	●	●	●	●	●
Cod. K06-2R							
	●	●	●	●	●	●	●

K91 - Caratteristiche

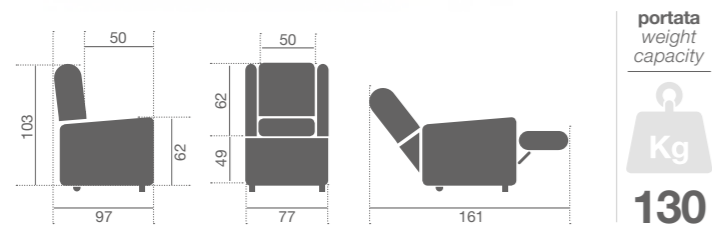
- Struttura in ferro e legno
- Imbottitura in poliuretano espanso indeformabile a densità differenziata
- Meccanica 2 motori con funzioni Lift / Relax
- Tessuto di qualità con alta resistenza all'usura
- Roller di serie

K91 - Features

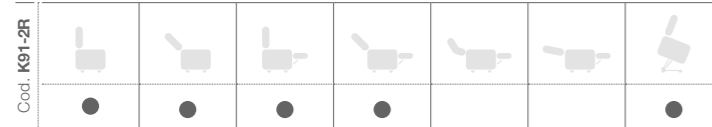
- Iron and wood structure
- Padding in non-deformable polyurethane foam with differentiated density
- 2-engine mechanics with Lift/Relax functions
- Quality fabric with high wear resistance
- Standard Roller system



dimensioni dimensions



posizioni positions



Roller



Raffinatezza contemporanea

È una vera signora, **ricercata e di stile**, la poltrona **Kappa 91** con il suo look intramontabile che riprende gli elementi caratteristici delle sedute inglesi di inizio novecento. Il suo fascino e la sua comodità si sprigionano ancora di più durante un'ottima conversazione.

Contemporary refinement

It is a real lady, **refined and stylish**, the armchair **Kappa 91** with its timeless look which gets back to the typical elements of English seats of the beginning of the Twentieth Century. Its charm and comfort release even better during a conversation.

Muoversi
con semplicità

K 56 / 55

La semplicità è bella, soprattutto quando è capace di nascondere la tecnologia con soffice abilità: è questa la caratteristica principale delle poltrone **Kappa 55** e **Kappa 56**. Al loro interno vantano la meccanica Lift-Relax che le rende, grazie al loro ausilio in ogni gesto, le sedute ideali da mattina a sera.

moving with simplicity

*Simplicity is beautiful, especially when is able to hide technology with soft ability: this is the main feature of the armchairs **Kappa 55** and **Kappa 56**. In its inside they boast Lift-Relax mechanic which makes, thanks to their support in every movement, the seats ideal from morning to evening.*

K55 - Caratteristiche

- Struttura in ferro e legno
- Imbottitura in poliuretano espanso indeformabile a densità differenziata
- Meccanica 2 motori con funzioni Lift / Relax
- Tessuto di qualità con alta resistenza all'usura
- Completamente sfoderabile e lavabile
- **Braccioli pieghevoli ideali per passaggi stretti**
- Roller di serie

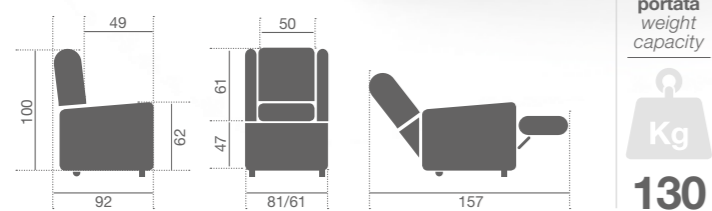
K55 - Features

- Iron and wood structure
- Padding in non-deformable polyurethane foam with differentiated density
- 2-engine mechanics with Lift/Relax functions
- Quality fabric with high wear resistance
- Removable and washable cover
- **Folding armrest ideal for narrow passages**
- Standard Roller system

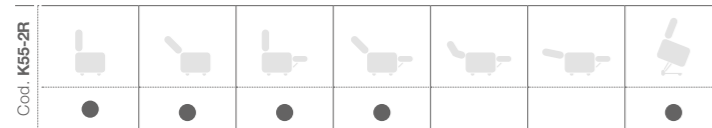


Roller

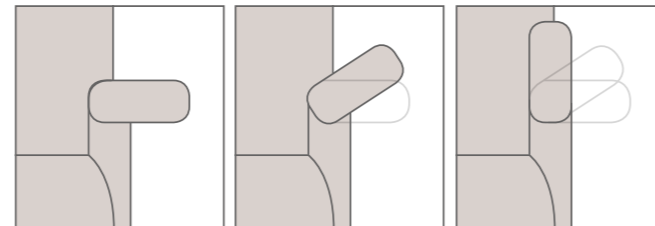
dimensioni dimensions



posizioni positions



bracciolo pieghevole folding armrest (standard equipment)


K56 - Caratteristiche

- Struttura in ferro e legno
- Imbottitura in poliuretano espanso indeformabile a densità differenziata
- Meccanica 2 motori con funzioni Lift / Relax
- Tessuto di qualità con alta resistenza all'usura
- Roller di serie

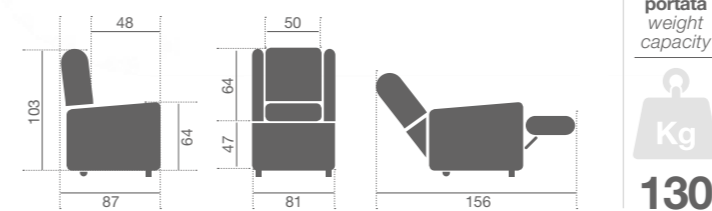
K56 - Features

- Iron and wood structure
- Padding in non-deformable polyurethane foam with differentiated density
- 2-engine mechanics with Lift/Relax functions
- Quality fabric with high wear resistance
- Standard Roller system

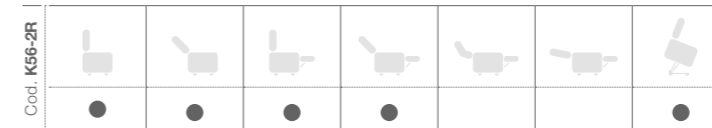


Roller

dimensioni dimensions



posizioni positions



k 700 500

Il futuro del riposo

Protagoniste della zona living, le poltrone **Kappa 500** e **Kappa 700**, si presentano **dinamiche e moderne**. Esprimono alla perfezione il nuovo concetto di riposo come momento di svago e di distensione in compagnia dei passatempi preferiti.

the future of rest

Main characters of the living room, the armchairs **Kappa 500 and Kappa 700**, look **dynamic and modern**. They express perfectly the new concept of rest as a moment of leisure and relaxation spent with one's favorite hobbies.



K700 - Caratteristiche

- Struttura in ferro e legno
- Imbottitura in poliuretano espanso indeformabile a densità differenziata
- Meccanica a 1 o 2 motori con funzioni Lift / Relax
- Tessuto di qualità con alta resistenza all'usura

K700 - Features

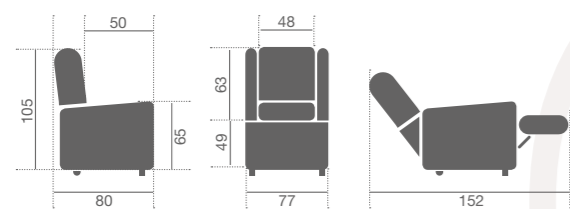
- Iron and wood structure
- Padding in non-deformable polyurethane foam with differentiated density
- 1 or 2-engine mechanics with Lift/Relax functions
- Quality fabric with high wear resistance


K500 - Caratteristiche

- Struttura in ferro e legno
- Imbottitura in poliuretano espanso indeformabile a densità differenziata
- Meccanica a 1 o 2 motori con funzioni Lift / Relax
- Tessuto di qualità con alta resistenza all'usura

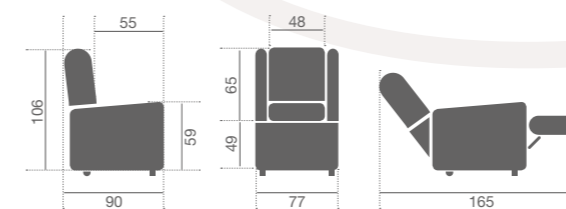
K500 - Features

- Iron and wood structure
- Padding in non-deformable polyurethane foam with differentiated density
- 1 or 2-engine mechanics with Lift/Relax functions
- Quality fabric with high wear resistance


dimensioni dimensions

 portata
weight
capacity

130
posizioni positions

Cod. K700-1	●			●			●
Cod. K700-2	●	●	●	●			●

dimensioni dimensions

 portata
weight
capacity

130
posizioni positions

Cod. K500-1	●			●			●
Cod. K500-2	●	●	●	●			●

K900 - Caratteristiche

- Struttura in ferro e legno
- Imbottitura in poliuretano espanso indeformabile a densità differenziata
- Meccanica 2 motori con funzioni Lift / Relax
- Tessuto di qualità con alta resistenza all'usura

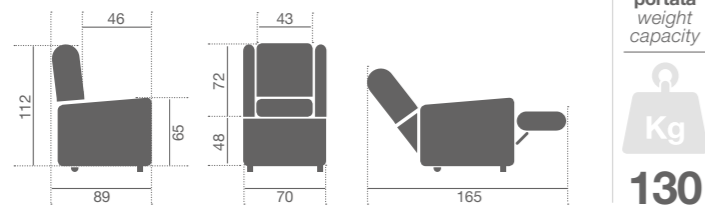
K900 - Features

- Iron and wood structure
- Padding in non-deformable polyurethane foam with differentiated density
- 2-engine mechanics with Lift/Relax functions
- Quality fabric with high wear resistance



Roller

dimensioni dimensions



posizioni positions

Cod. K900-2							
	●	●	●	●	●	●	●
Cod. K900-2R							
	●	●	●	●	●	●	●

functional simplicity
Funzionale semplicità

K900



Kappa 900 possiede numerosi punti di forza e di... morbidezza. La sua resistente struttura interna permette un riposo gradevole e, grazie alla sua semplicità d'utilizzo, è **adatta per tutta la famiglia**. I soffici cuscini e il comfort funzionale la rendono la poltrona preferita della casa.

Kappa 900 has numerous strong points and of softness. Its resistant internal structure allows a pleasant rest thanks to its ease of use and **it is suitable for the whole family**. The soft cushions and the functional comfort make it the favorite armchair of the house.

dinamicità, comodità,
artigianalità, design

Forma e sostanza: un incessante movimento di idee



Il design è intelligente solo se riesce a mettere al primo posto la funzionalità. Adattarsi alle innumerevoli possibilità di movimento del corpo umano è una delle caratteristiche principali proposte dalle poltrone K-Home. Sitting, Relax, Repose, Snooze, Sleep, Comfort e Lift: mettilti comodo.

shape and substance: a constant flow of ideas

Dynamism, Comfort, Craftmanship, Design.
The design is intelligent only if it manages to put first the functionality. To adapt to the countless possibilities of movement of the human body is one of the main features suggested by K-Home armchairs. Sitting, Relax, Repose, Snooze, Sleep, Comfort and Lift: Make yourself comfortable.



Cod. **KTL**

Telo copripoltrona

armchair cover sheet

Pratico e universale garantisce la salvaguardia e la protezione del rivestimento. Adatto ad ogni modello di poltrona. Lavabile.

Practical and universal guarantees safety and protection of the covering. Suitable for every model of armchair. Washable.

Cod. **KBA**

Kit Batteria ricaricabile al litio

rechargeable lithium battery kit

Consente l'utilizzo della poltrona in ogni luogo anche lontano dalle prese di corrente e senza cavi in vista. La batteria permette mediamente 50 cicli completi.

Allows the use of the armchair in every place, even far from the power outlets and without cables in sight. The battery allows on average 50 complete cycles.

Cod. **KPT**

Poggiatesta

headrest

per un maggior sostegno cervicale. Realizzabile nello stesso tessuto della poltrona scelta.

Headrest for a greater cervical support. It can be made with the same fabric as the chosen armchair.

Cod. **KCL**

Cuscino lombare

lumbar cushion

Cuscino per un maggior sostegno lombare. Realizzabile nello stesso tessuto della poltrona scelta.

Cushion for a greater lumbar support. It can be made with the same fabric as the chosen armchair.

Cod. **KTA**

Tavolo

table

Tavolino pratico e versatile. Utilizzabile solo nelle poltrone con il bracciolo estraibile.

Practical and universal table. It can only be used in the armchairs with the removable armrest.



KAPPA COLLECTION 019

Cod. **KBE**

Bracciolo estraibile

removable armrest

Il bracciolo estraibile consente di agevolare gli spostamenti dell'utilizzatore e di avvicinare la poltrona ad un tavolo o ad una scrivania.

The removable armrest makes it easier to move the user and to put the armchair closer to a table or a desk.



Roller

roller

4 ruote attivabili tramite una leva a pedana posizionata sul retro della poltrona le consentono un agevole spostamento all'interno dell'abitazione.

4 wheels activated by a foot lever positioned on the back of the armchair allow an easy movement inside the house.

Cod. **KMY**

Seduta in memory

memory seat

Confort estremo con la seduta in memory che consente di ammortizzare i punti di pressione grazie alle sue proprietà automodellanti. Garantisce inoltre una migliore traspirabilità.

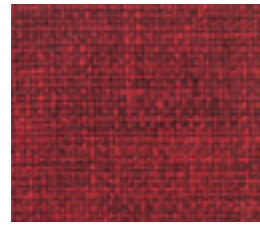
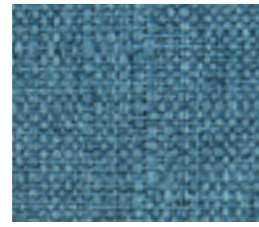
Extreme comfort with the memory seat that allows to absorb pressure points thanks to its self-modeling properties. It also guarantees a better breathability.



Tessuto Fabric n.00 Cat. A

100% PL


 Cod. 00BE
BEIGE

 Cod. 00TO
TORTORA

 Cod. 00RO
ROSSO

 Cod. 00AZ
AZZURRO

Tessuto Fabric n.01 Cat. A

80% PL + 20% CO


 Cod. 01RO
ROSSO

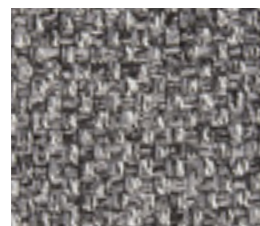
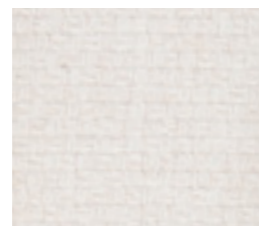
 Cod. 01TO
TORTORA

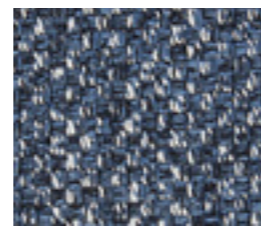
 Cod. 01BL
BLU

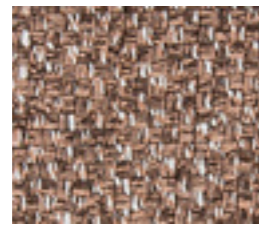
Tessuto Fabric n.11

Cat. C

70% PL + 30% VI


 Cod. 11NE
NERO

 Cod. 11BI
BIANCO

 Cod. 11GC
GRIGIO CHIARO

 Cod. 11BL
BLU

 Cod. 11VE
VERDE

 Cod. 11MS
MARRONE SCURO

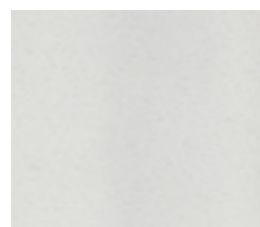
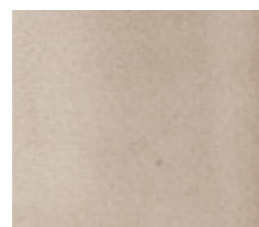
 Cod. 11MC
MARRONE CHIARO

 Cod. 11EC
ECRU

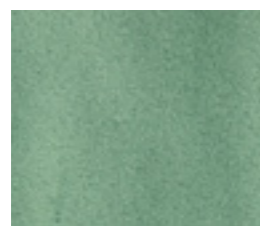
Tessuto Fabric n.12

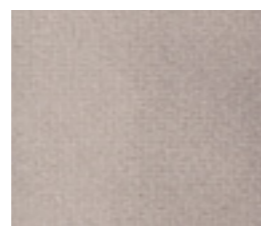
Cat. C

100% PL


 Cod. 12GR
GRIGIO

 Cod. 12EC
ECRU

 Cod. 12BO
BORDEAUX

 Cod. 12AR
ARANCIO

 Cod. 12VE
VERDE

 Cod. 12AZ
AZZURRO

 Cod. 12TO
TORTORA

 Cod. 12BE
BEIGE

Tessuto Fabric n.13

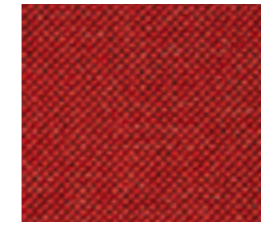
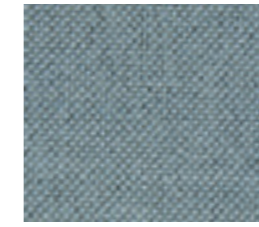
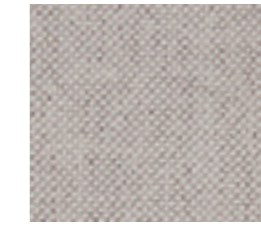
Cat. C

94% PL + 6% CO


 Cod. 13BE
BEIGE

 Cod. 13BI
BIANCO

 Cod. 13EC
ECRU

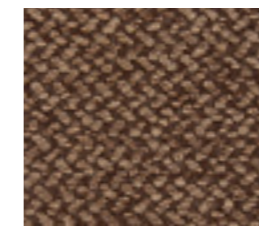
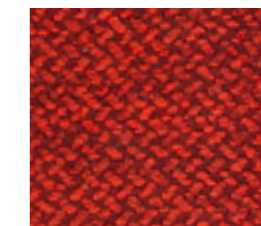
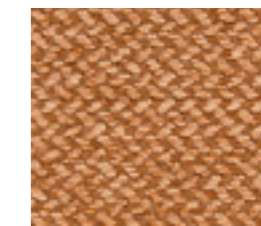
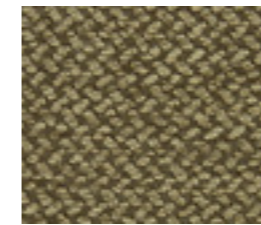
 Cod. 13MC
MARRONE CHIARO

 Cod. 13RO
ROSSO

 Cod. 13AZ
AZZURRO

 Cod. 13GC
GRIGIO CHIARO

 Cod. 13BL
BLU

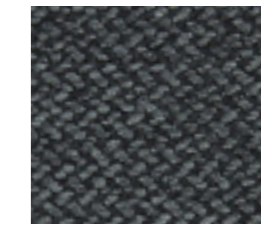
Tessuto Fabric n.14

Cat. C

100% PL


 Cod. 14GS
GRIGIO SCURO

 Cod. 14MS
MARRONE SCURO

 Cod. 14RO
ROSSO

 Cod. 14BR
BRONZO

 Cod. 14VE
VERDE

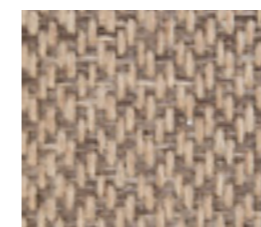
 Cod. 14GC
GRIGIO CHIARO

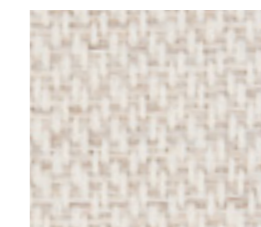
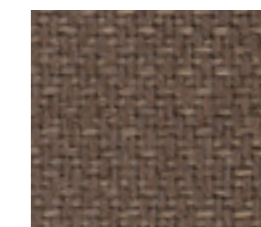
 Cod. 14BE
BEIGE

 Cod. 14NE
NERO

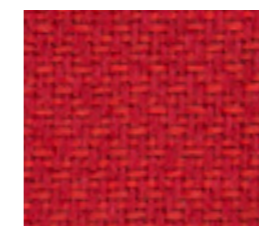
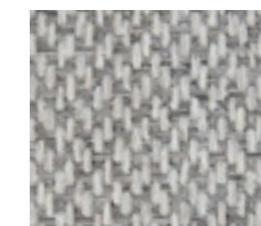
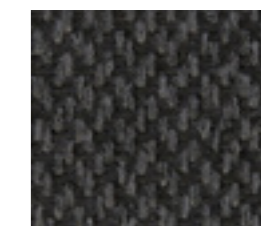
Tessuto Fabric n.15

Cat. C

100% PP


 Cod. 15EC
ECRU

 Cod. 15SA
SABBIA

 Cod. 15BE
BEIGE

 Cod. 15MS
MARRONE SCURO

 Cod. 15GI
GIALLO

 Cod. 15RO
ROSSO

 Cod. 15GC
GRIGIO CHIARO

 Cod. 15NE
NERO

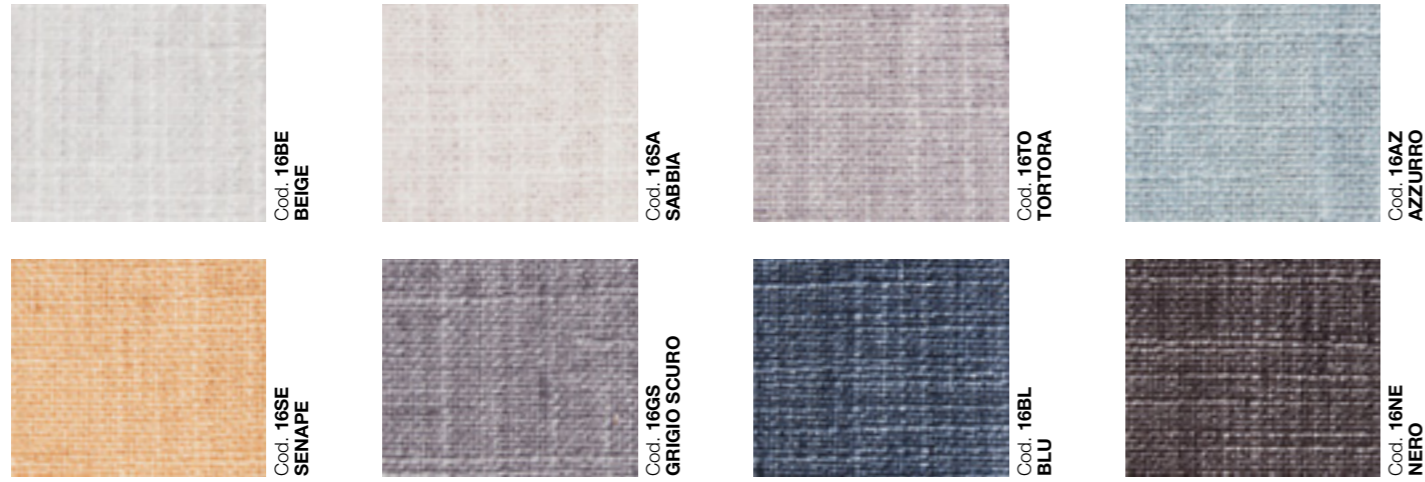
Tessuto Fabric n.16

Cat. C

100% PL

IDROPELENTE
water-repellent

ANTIMACCHIA
Stain repellent



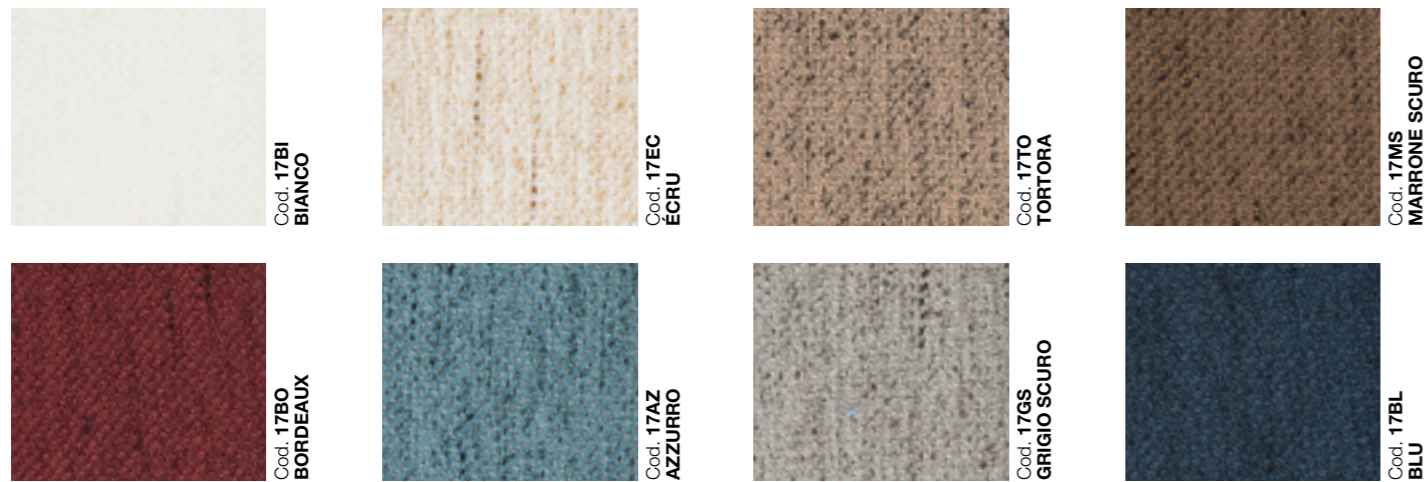
Tessuto Fabric n.17

Cat. C

100% PL

IDROPELENTE
water-repellent

ANTIMACCHIA
Stain repellent



Tessuto Fabric n.18

Cat. C

100% PL

IDROPELENTE
water-repellent

ANTIMACCHIA
Stain repellent



Tessuto Fabric n.19

Telo copripoltrona universale

100% PL

LAVARE A MANO A 30° - STIRARE - PULIRE A SECCO
NON CANDEGGIARE - NON ASCIUGARE IN ASCIUGATRICE
*Hand wash at 30° - Ironing
Dry-cleaning - Don't bleach - Don't dry in the dryer*



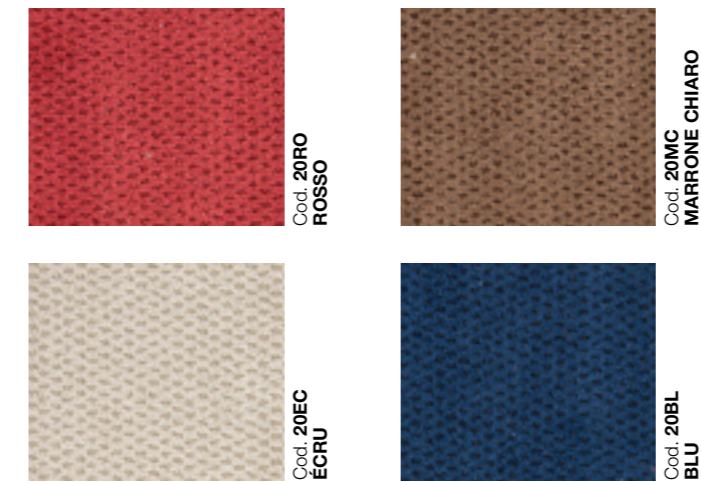
Tessuto Fabric n.20

Cat. A

100% PL

IDROPELENTE
water-repellent

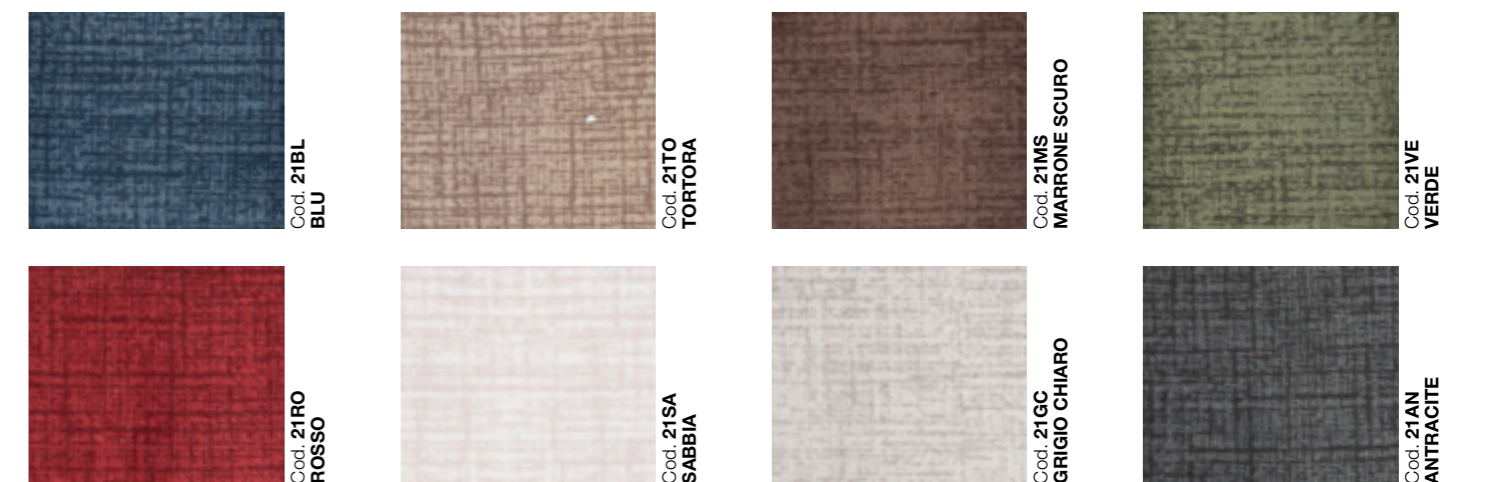
ANTIMACCHIA
Stain repellent



Tessuto Fabric n.21

Cat. B

100% PL



Tessuto Fabric n.22

Cat. B

94% PL + 6% PA

IDROPELENTE
water-repellent

ANTIMACCHIA
Stain repellent



Cod. 22NE
NERO



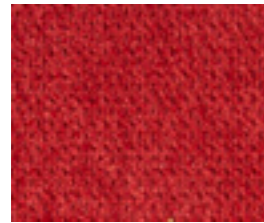
Cod. 22BE
BEIGE



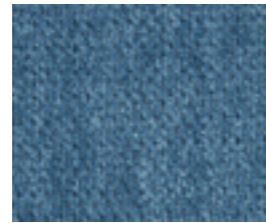
Cod. 22TO
TORTORA



Cod. 22MS
MARRONE SCURO



Cod. 22RO
ROSSO



Cod. 22AZ
AZZURRO



Cod. 22GC
GRIGIO CHIARO



Cod. 22EC
ÉCRU

Tessuto Fabric n.23

Cat. B

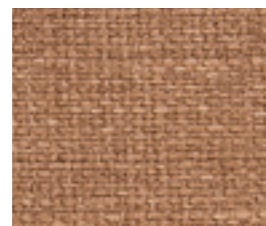
83% PL + 17% CO

IDROPELENTE
water-repellent

ANTIMACCHIA
Stain repellent



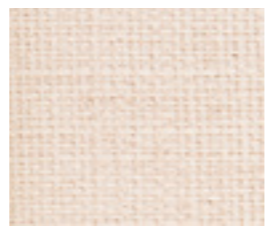
Cod. 23GI
GIALLO



Cod. 23MC
MARRONE CHIARO



Cod. 23MS
MARRONE SCURO



Cod. 23SA
SABBIA



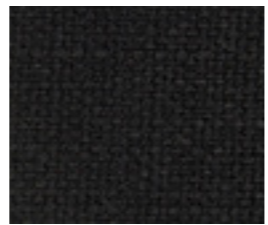
Cod. 23RO
ROSSO



Cod. 23BL
BLU



Cod. 23GC
GRIGIO CHIARO



Cod. 23NE
NERO

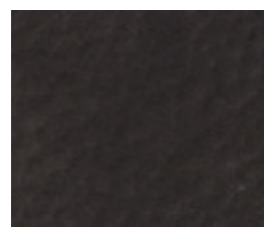
Tessuto Fabric n.24

Cat. C

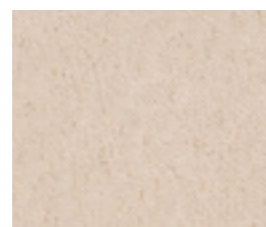
50% PL + 50% PU

IDROPELENTE
water-repellent

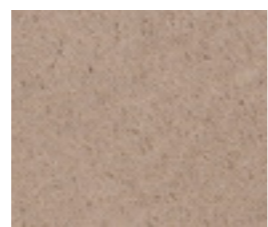
ANTIMACCHIA
Stain repellent



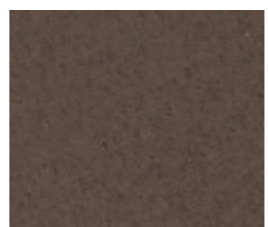
Cod. 24NE
NERO



Cod. 24BE
BEIGE



Cod. 24TO
TORTORA



Cod. 24MS
MARRONE SCURO



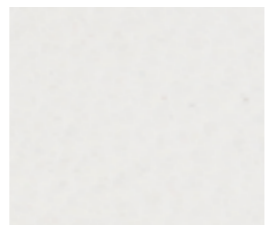
Cod. 24BO
BORDEAUX



Cod. 24BL
BLU



Cod. 24GS
GRIGIO SCURO



Cod. 24BI
BIANCO

Tessuto Fabric n.25

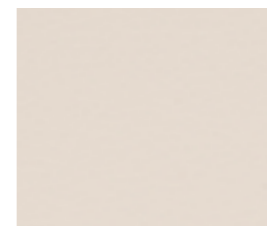
Cat. C

90% PVC + 10% PA

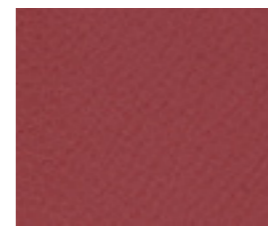
ECOPELLE IGNIFUGA
flame retardant



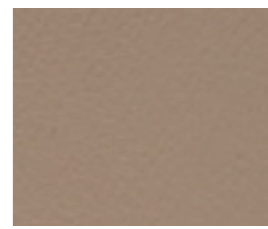
Cod. 25VE
VERDE



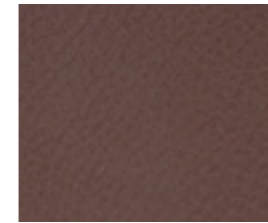
Cod. 25BE
BEIGE



Cod. 25BO
BORDEAUX



Cod. 25TO
TORTORA



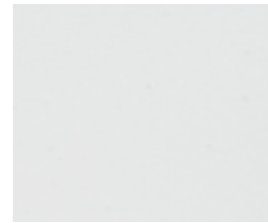
Cod. 25MS
MARRONE SCURO



Cod. 25BL
BLU



Cod. 25BI
BIANCO



Cod. 25GC
GRIGIO CHIARO

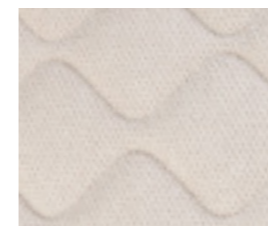
Tessuto Fabric n.26

Cat. C

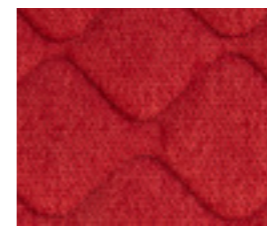
94% PL + 6% PA

IDROPELENTE
water-repellent

ANTIMACCHIA
Stain repellent



Cod. 26BE
BEIGE



Cod. 26RO
ROSSO

COLLEZIONE

